

## Presseinformation

# Zukunft trifft Geschichte: PORR Spezialtiefbau sichert das Deutsche Museum in München

München, 08. Oktober 2025 - Das Deutsche Museum in München, eines der größten und meistbesuchten Museen Deutschlands, wird seit 2015 in zwei Bauabschnitten umfassend modernisiert. Die Zukunftsinitiative, gestartet 2006 und bis 2028 angesetzt, verfolgt ein klares Ziel: Neben der Neugestaltung der Ausstellungen steht die technische, funktionale und statische Erneuerung des über 100 Jahre alten Gebäudes im Mittelpunkt. Ein Herzstück der Arbeiten ist die Sicherung des historischen Sammlungsbaus. Eine Aufgabe, die der PORR Spezialtiefbau mit Präzision, Innovationskraft und nachhaltigen Lösungen realisiert.

### Tiefgründung mit Verantwortung

Im Rahmen der Modernisierung wurde der PORR Spezialtiefbau bereits 2024 mit Unterfangungen und Tiefgründungen beauftragt. Die Arbeiten erfolgten im ersten Bauabschnitt unter den Kriterien der Deutschen Gesellschaft für Nachhaltiges Bauen e.V. (DGNB).

Die Sanierung stellte hohe Anforderungen an die Beteiligten: enge Platzverhältnisse, niedrige Decken, Arbeiten im Grundwasser an der Isar und der Schutz denkmalgeschützter Bausubstanz. Zur Herstellung der Baugruben für die Leitungs- und Technikkanäle setzte das Team des PORR Spezialtiefbaus auf das Düsenstrahlverfahren (DSV) zur seitlichen Sicherung und Unterfangung bestehender Fundamente. Insgesamt wurden rund 1.200 m<sup>3</sup> DSV-Körper sowie 108 Mikropfähle mit Längen bis zu 15 Metern und Durchmessern von 200 bis 250 mm eingebracht. Die geräusch- und erschütterungsarme Herstellung war ein entscheidender Vorteil im sensiblen Bestandsbau. Dank modularer Stahltragglieder, die vor Ort gekoppelt wurden, war selbst bei geringer Arbeitshöhe eine sichere Gründung gewährleistet. Im aktuell laufenden zweiten Bauabschnitt kommen erneut Mikropfähle zum Einsatz.

### Nahtloses Zusammenspiel verschiedener Leistungsbereiche

Die PORR Equipment Services lieferte die kompakten Bohrgeräte, die sich durch ihre Leistungsfähigkeit bei gleichzeitig minimalem Platzbedarf auszeichnen - ideal für die beengten Verhältnisse auf der Baustelle. Das Team am Standort Colbitz fertigte die passgenauen Stahltragglieder, die für die Anforderungen des historischen Bestandsbaus konzipiert wurden. Parallel dazu übernahmen die Kolleg\*innen der Planung im Spezialtiefbau die Koordination der Ausführung. Sie stimmten die Abläufe aufeinander ab, und gewährleisteten die termingerechte Umsetzung.

### Nachhaltigkeit als Maßstab

Der erste Bauabschnitt der Modernisierung erhielt die Auszeichnung „Nachhaltige Baustelle im Spezialtiefbau“ der DGNB. Bewertet wurden Baustellenorganisation, Ressourcenschonung, Gesundheitsschutz und Bauqualität. Ein besonderes Highlight: Das bei den DSV-Säulen verwendete Injektionsbindemittel enthält Pflanzenkohle, die CO<sub>2</sub> bindet und den ökologischen Fußabdruck der Baustelle reduziert. Elektrogeräte sorgten für emissionsarme Arbeitsbedingungen, Hydraulikantriebe arbeiteten mit biologisch abbaubarem Öl.

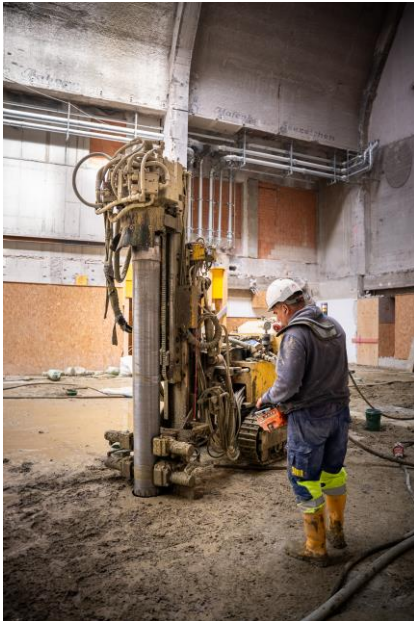
Foto:



*PORR Spezialtiefbau sichert das Deutsche Museum in München. © PORR*



*Im Rahmen der Modernisierung wurde der PORR Spezialtiefbau bereits 2024 mit Unterfangungen und Tiefgründungen beauftragt. © PORR*



*Die PORR Equipment Services lieferte die kompakten Bohrgeräte, die sich durch ihre Leistungsfähigkeit bei gleichzeitig minimalem Platzbedarf auszeichnen. © PORR*



*Der erste Bauabschnitt der Modernisierung erhielt die Auszeichnung „Nachhaltige Baustelle im Spezialtiefbau“ der DGNB. © PORR*



*Zukunft trifft Geschichte. © PORR*

Die Presseinformation inklusive hochauflösendem Bildmaterial steht Ihnen in [unserem Pressebereich](#) zum Download zur Verfügung. In unserem [Pressekit](#) finden Sie allgemeine Informationen zur PORR GmbH & Co. KGaA sowie Logos und allgemeines Bildmaterial.

## Über die PORR GmbH & Co. KGaA

Die PORR GmbH & Co. KGaA in Deutschland ist Teil der börsennotierten PORR AG und beschäftigt mehr als 3.000 Mitarbeiterinnen und Mitarbeiter. Sie plant und baut als Technologieführerin mit eigenen Expertenteams anspruchsvolle, individuelle Kundenwünsche - sicher und wirtschaftlich. Mit umfangreichem Know-how realisiert sie maßgeschneiderte Lösungen. Ihr Angebotsportfolio reicht von der Generalplanung bis zur schlüsselfertigen Umsetzung. Mit der Strategie „Green and Lean“ forciert sie klimaneutrale Bauprojekte, smarte Technologien und Partnership-Modelle für eine ganzheitliche Zusammenarbeit. Mit modernen Methoden und Technologien, wie Building Information Modelling (BIM) und LEAN Management, sichert sie eine wirtschaftliche und sichere Realisierung der Bauvorhaben. Die PORR ist in Deutschland in den Bereichen Data Center, Government Services, Hochbau, Industriebau, Ingenieurbau, mineralische Rohstoffe, Spezialtiefbau, Tunnelbau, der Umwelttechnik sowie dem Verkehrswegebau aktiv.

## Für Rückfragen kontaktieren Sie bitte:

### ***Sarah Render***

Unternehmenskommunikation  
PORR GmbH & Co. KGaA  
T +49 89 71001-475  
[presse@porr.de](mailto:presse@porr.de)

### ***Udo Pauly***

Leiter Unternehmenskommunikation  
PORR GmbH & Co. KGaA  
+49 89 71001-213  
[presse@porr.de](mailto:presse@porr.de)

*Sollte es zu einer Veröffentlichung kommen, freuen wir uns über ein Belegexemplar an [presse@porr.de](mailto:presse@porr.de).*